

Bildungs- angebot 1|2024





Wir wissen, worauf es Ihnen in der Praxis ankommt. Deshalb halten wir uns nicht lange mit der Theorie auf. Stattdessen kommen wir lieber gleich zum Punkt: mit sofort umsetzbarem Wissen.

Bildungsangebot 1|2024

Lernen Sie vor Ort oder online – ganz individuell

Für das Jahr 2024 haben wir wieder viele spannende Bildungsangebote für Sie vorbereitet. Gleich zu Beginn des Jahres starten wir mit einem Highlight. Denn wir freuen uns, Sie zum Anwendertreffen vor Ort und digital im neuen Erweiterungsbau des Hotel Vivendi begrüßen zu dürfen. 260 Betten in 132 Zimmern und ein Festsaal für 1.000 Gäste bieten nun Platz satt zum Tagen, Essen und Feiern.

Die Vivendi Sommerakademie haben wir zum »Update« weiterentwickelt. Bereits 2023 haben wir die Inhalte noch besser auf Ihre Bedürfnisse abgestimmt. Dieses Jahr findet das Vivendi Update zum ersten Mal auch in Herrenberg bei Stuttgart statt und lädt Sie zum Austausch rundum Vivendi ein. Also: Holen Sie sich die besten Tipps und Tricks. Holen Sie sich das nächste Update!

Auch unsere Vivendi-PEP-Seminare haben ein Update bekommen. Jetzt können Sie zwischen kompaktem Überblick oder intensivem Praxisworkshop wählen. Außerdem haben wir ein ganz neues Seminar ins Programm aufgenommen, in dem Sie den Vivendi Fortbildungsplaner kennenlernen können. Administratoren können das Seminar »Vertiefende Einblicke in Vivendi PEP« nun thematisch gliedern, um ihr Wissen gezielt zu vertiefen.

Wir freuen uns auf 2024, wir freuen uns auf Sie!



Simone Carl
Seminare und Kundenveranstaltungen

FON +49 5251 771-229
seminare@connex.de

Inhalt

Wissenswertes

07

- 08 Lernformate
- 12 Preise und Rabatte

Seminare

15

- 16 **Vivendi NG**
Ambulantes, teilstationäres und stationäres Klientenmanagement
- 20 **Vivendi NG Ambulant**
Ambulantes Klientenmanagement
- 26 **Vivendi NG Stationär**
Teilstationäres und stationäres Klientenmanagement
- 30 **Vivendi PEP**
Personaleinsatzplanung
- 44 **Vivendi PD**
Planung und Dokumentation

- 52 **Vivendi Mobil**
Mobile Klientenakte
- 56 **Vivendi Assist**
Die Plattform für das digitale Zeitalter
- 62 **Modulübergreifend**
Für alle Vivendi-Anwender
- 68 **Sonstige**
Was wir Ihnen zusätzlich bieten

**Sonder-
veranstaltungen**
73

- 74 Vivendi-Update
- 76 Branchentage
- 78 Anwendertreffen

**Weitere
Informationen**
81

- 82 Dozenten
- 86 Tagungszentrum Hotel Vivendi
- 92 Anmeldung und Teilnahmebedingungen

Wissenswertes

Lernformate, Preise, Rabatte, Leistungen

Video-Tutorial, Live-Tutorial, Online-Seminar
oder Präsenz-Termin – hier erfahren Sie,
welches Lernangebot am besten zu Ihren
Anforderungen passt.

Lernformate

Welches ist für Sie das Richtige?



Live dabei

Online-Seminare: nachhaltig und effizient

Sie wollen sich die Anfahrt zu einem unserer Standorte sparen, möchten aber trotzdem immer bestens informiert sein? Dann sind unsere Online-Seminare genau das Richtige für Sie! Dieses Format ist für das digitale Lernen optimiert. Daher haben die Seminare in der Regel eine kompakte Länge von rund vier Stunden. Ihre Fragen können Sie einfach im Chat oder im direkten Gespräch mit unseren Dozenten stellen.

Live-Tutorials: aktuell, live, kostenfrei

In unseren kostenfreien Live-Tutorials stellen wir Ihnen wöchentlich (donnerstags ab 14 Uhr) neue Funktionen und aktuelle Themen rund um Vivendi vor. Loggen Sie sich einfach per Computer oder Mobilgerät ein, und verfolgen Sie die Live-Präsentation am Bildschirm. Ein Live-Tutorial dauert in der Regel ca. 45 Minuten. Es behandelt ein überschaubares, klar umrissenes Thema, das sich in der Kürze der Zeit gut erfassen lässt. Ihre Fragen stellen Sie einfach per Chat. Über kommende Live-Tutorial-Themen informieren wir Sie auf unserer Website und im Vivendi-Newsletter*.

Buchung

Anmeldungen sind bis 2 Tage vor der jeweiligen Veranstaltung im Lernforum möglich.

Teilnahme

Mit der Anmeldebestätigung zu einem Online-Liveformat senden wir Ihnen einen Zugangslink per E-Mail. Klicken Sie vor Beginn auf den Link, und bestätigen Sie den Download.

Bitte beachten Sie: Der Zugangslink ist nicht übertragbar. Für das Ausstellen einer Teilnahmebescheinigung und zur Vergabe der Punkte für die »RbP« ist der Login über den personalisierten Zugangslink Voraussetzung.

Präsenz-Seminare: das Rundum-sorglos-Paket

Lernen Sie Vivendi von der Pike auf kennen. Vom Einsteiger- bis zum Expertenseminar bieten wir Ihnen die passenden Seminarinhalte an und verbinden vor Ort die Theorie mit praktischen Übungen. Nutzen Sie hierfür die moderne technische Ausstattung im Seminar- und Tagungszentrum Hotel Vivendi. Bei Fragen stehen Ihnen unsere Dozenten mit Rat und Tat zur Seite. Ein echter Mehrwert: Vor Ort haben Sie die Gelegenheit, sich beim Mittagessen und in lockerer Atmosphäre mit Ihren Branchenkollegen auszutauschen. Kommen Sie also vorbei! Wir machen Sie fit für den Arbeitsalltag mit Vivendi.

Livestreams: bei Präsenz-Seminaren online dabei sein

Sie würden gerne ein Seminar vor Ort besuchen, möchten aber die lange Anfahrt vermeiden? Dann schalten Sie sich einfach mit Ihrem eigenen Rechner dazu. Bei vielen Präsenz Seminaren in Paderborn haben Sie die Möglichkeit online zuzuschauen und Lerninhalte live mitzuverfolgen. Nachfragen und das persönliche Gespräch sind zwar den Teilnehmenden in Paderborn vorbehalten, alle Seminarunterlagen und eine Teilnahmebescheinigung senden wir Ihnen aber selbstverständlich zu. Entscheiden Sie sich bei der Seminarbuchung einfach zwischen der Teilnahme vor Ort und dem Livestream.

Preise

Die Preise unserer Online- und Präsenz-Seminare finden Sie auf den jeweiligen Seiten im Bildungsangebot oder unter connex.de/lernforum.

*Sie erhalten bisher keinen Vivendi-Newsletter? Im Online-Kundenbereich unter connex.de/login, »Mein Konto« können Sie diesen mit nur einem Klick bestellen.

On demand

Video-Tutorials: die Lerneinheit für zwischendurch

Sie möchten sich zeit- und ortsunabhängig in Vivendi weiterbilden? Am liebsten zwischendurch, denn Ihre Zeit ist knapp? Dann sind unsere kostenfreien Video-Tutorials für Sie genau das Richtige. Sie sind immer und zu jeder Zeit verfügbar, lassen sich direkt im Internetbrowser aufrufen und haben im Schnitt eine Länge von nur drei Minuten. Ob neue Möglichkeiten in der Stammdatenverwaltung, komplexes Datenhandling oder die Auswertung von Dokumentationen – wir stellen Ihnen eine ganze Bandbreite an aktuellen, modulbezogenen Themen zur Verfügung. Haben Sie einen Themenvorschlag? Dann schicken Sie uns eine E-Mail mit dem Betreff »Thema für Video-Tutorial« an hotline@connext.de.

*Sollten Sie noch keinen Zugang zum Online-Kundenbereich haben, können Sie Ihr persönliches Nutzerkonto in wenigen Schritten unter connext.de erstellen.

Anleitungen: Fragen und Antworten zum Nachlesen

Sie haben eine Frage zu einer Funktion in Vivendi? Unsere kostenfreien Anleitungen haben die Antwort! Im Online-Kundenbereich* steht Ihnen unsere umfangreiche Wissensdatenbank zur Verfügung. Fragen und Antworten zu sämtlichen Vivendi-Funktionen – übersichtlich nach Themen und Modulen sortiert.

Und falls Sie die Antwort hier einmal nicht direkt finden: Unsere telefonische Anwenderunterstützung hilft Ihnen gerne weiter unter der Telefonnummer +49 5251 771-150.



Sie wollen sich flexibel und ortsunabhängig
weiterbilden? Kein Problem!
Neben Präsenz-Seminaren stellen wir auch
Online-Seminare, Live-Tutorials, Livestreams
und Video-Tutorials für Sie bereit.

Preise und Rabatte

Investieren Sie in Ihr Wissen

Preise und Verpflegung

Unsere Vivendi Live- und Video-Tutorials, sowie die Vivendi-Anleitungen sind kostenfrei. Weitere Informationen finden Sie auch ab Seite 8.

Alle Preise finden Sie auf den betreffenden Veranstaltungsseiten, diese gelten zzgl. Mehrwertsteuer. Bei halbtägigen Präsenzveranstaltungen sind Getränken inklusive, bei ganztägigen erhalten Sie zusätzlich ein Mittagessen.

	halber Tag	ganzer Tag
Präsenz-Seminar	149 €	279 €
Livestream	79 €	149 €
Online-Seminar	99 €	179 €

Rabatte

Melden Sie sich für Online-, Präsenz-Seminare oder Livestreams an und sparen Sie bis zu 20 %:

- › 10 % Rabatt: ab zwei Terminen
 - › 20 % Rabatt: ab drei Terminen
 - › 20 % Rabatt: ab drei Teilnehmenden zum selben Termin, Rabatt gilt pro Person
- Bitte beachten Sie: Die Anmeldung muss in einem Buchungsvorgang erfolgen, nachträgliche Buchungen können nicht rabattiert werden. Rabatte sind nicht miteinander kombinierbar.

Das Anwendertreffen und die Branchentage sind von den Rabatten ausgeschlossen.



Sie möchten an unseren
Bildungsangeboten teilnehmen?
Wir freuen uns auf Ihre Anmeldung
unter connex.de/lernforum

Seminare

Präsenz, Online, Livestream

Wir machen Sie fit für Ihre Arbeit mit Vivendi!
Erfahren Sie welche Seminare sich für Ihren
Wissensstand und Einsatzbereich
am besten eignen.



Vivendi NG

Klientenmanagement

Verwalten, Abrechnen, Auswerten: Von der Anlage der Klientenstammdaten bis zum automatisierten Rechnungslauf lernen Sie hier alle Abläufe in der ambulanten, teilstationären und stationären Betreuung kennen.



Vivendi NG (Aufbau-Seminar) Vivendi NG für Administratoren (NG1)

Sie möchten unter die Motorhaube von Vivendi NG schauen? In diesem Seminar geben wir Ihnen einen Einblick in grundsätzliche Basiseinstellungen (Bereiche, Institutionen, Leistungen, Dateiablage etc.), die Gestaltung der Oberflächen-/Programmmasken sowie die Rechteverwaltung. Auch lernen Sie die Eigenschaftsmodelle und die Optionen kennen. So erhalten Sie einen umfassenden Blick in den Vivendi-Motorraum.

Inhalt

Grundstrukturen von Vivendi; Ansichten und Layout-Manager; Benutzer- und Rechteverwaltung; Eigenschaften in Vivendi; Optionen

Zielgruppe

Key-User und Administratoren

Voraussetzungen

Umfangreiche Vivendi- und Windows-Kenntnisse

Präsenz

Paderborn

23. Februar

06. Juni

05. September

Vortrag mit praktischer
Umsetzung in Vivendi

09:00-16:00 Uhr

279 €

149 € per Livestream

Online

14. März

15. Mai

30. August

18. Oktober

Präsentation mit der
Möglichkeit, Fragen zu
stellen, ohne eigene
praktische Umsetzung
in Vivendi

09:00-13:00 Uhr

179 €



Weitere Informationen zu Preisen, Leistungen und den unterschiedlichen Lernformaten finden Sie ab Seite 7.



Vivendi NG (Aufbau-Seminar) Berichte erstellen mit dem Vivendi Report Designer (NG2)

Mit dem neuen in Vivendi integrierten Report Designer steht ein modernes und leistungsstarkes Instrument zur Erstellung und Anpassung bestehender Berichte in Vivendi bereit. Die gute Integration dieses Zusatzmoduls in die Vivendi-Welt ermöglicht eine schnelle Bearbeitung bestehender Berichte. In dem Seminar lernen Sie den Report Designer kennen und erhalten einen Einblick in die Datenbankstruktur der Vivendi-Anwendungen.

Inhalt

Reporterstellung in Vivendi NG; bestehende Berichte anpassen; neue Auswertungen anlegen; alle relevanten Einstellungen zum Berichtswesen in Vivendi NG (von Berechtigungen bis Layoutdefinitionen)

Zielgruppe

IT-Administratoren mit Datenbankkenntnissen

Voraussetzungen

Verständnis von Datenbankstrukturen und Programmierkenntnisse in C#

Sie wünschen lieber eine individuelle Schulung per Fernwartung? Dann melden Sie sich unter: Anwenderportal.de oder FON +49 5251 771-150
Wir erstellen Ihnen gerne ein individuelles Angebot.

Präsenz

Paderborn

09. Februar

27. Juni

Vortrag mit praktischer
Umsetzung in Vivendi

09:00-16:00 Uhr

279 €



Weitere Informationen zu Preisen, Leistungen und den unterschiedlichen Lernformaten finden Sie ab Seite 7.



Lernen Sie bei unseren Präsenz-Seminaren neben der Theorie auch ganz praktisch direkt in Vivendi. In der Software vollziehen Sie jeden Schritt des Dozenten nach und lernen nebenbei direkt neue Funktionen kennen.



Vivendi NG Ambulant

Verwaltung, Abrechnung, Planung für die ambulante Pflege und Betreuung

Lernen Sie alles über das Klienten- und Personalmanagement sowie über die Planung, Abrechnung und Auswertung mit Vivendi NG Ambulant.



Vivendi NG Ambulant (Basis-Seminar) Basiswissen für Einsteiger (NGA1)

In diesem eintägigen Seminar lernen Sie, die Stammdaten für Ihre Klienten zu erfassen, Verordnungen anzulegen und Aufträge zu bearbeiten. Darüber hinaus erstellen Sie Leistungsnachweise und lernen die Leistungszuordnung kennen.

Inhalt

Vivendi-Oberfläche (Schnellzugriffsleiste, Menü, Bereichsauswahl, Hilfe); Karteireiter/Gruppierung/Startansicht; Detailbereich; Listenerstellung über Seitenansichten; Erinnerungen (Q-Beratung, auslaufende Verordnungen) und zugehörige Berichte; Anlegen von Patienten; Anlegen und Planen von Verordnungen/Aufträgen und Folgeverordnungen; Überarbeitung von Verordnungen (Genehmigungen); Erstellung, Anpassung und Druck von Leistungsnachweisen; Korrekturen in der Leistungszuordnung

Zielgruppe

Einsteiger Vivendi NG Ambulant in der ambulanten Altenhilfe

Voraussetzungen

Grundlegende Windows-Kenntnisse

Präsenz

Paderborn

19. Februar

23. April

27. Mai

30. Juli

24. September

11. November

Vortrag mit praktischer
Umsetzung in Vivendi

09:00-16:00 Uhr

279 €

149 € per Livestream

Online

11. März

18. Juni

27. August

15. Oktober

Präsentation mit der
Möglichkeit, Fragen zu
stellen, ohne eigene
praktische Umsetzung
in Vivendi

09:00-13:00 Uhr

179 €



Weitere Informationen zu Preisen, Leistungen und den unterschiedlichen Lernformaten finden Sie ab Seite 7.



Vivendi NG Ambulant (Aufbau-Seminar) Abrechnung und Auswertung (NGA2)

Dieses Seminar geht detailliert auf alle Funktionen der Leistungserfassung und -abrechnung ein. Neben einfachen Abrechnungsfällen lernen Sie, auch knifflige Fälle mit Vivendi kinderleicht abzurechnen.

Inhalt

Verordnungen/Aufträge anlegen und planen; Angebote erstellen; periodische Leistungen; Leistungsnachweise in allen Varianten drucken; Leistungszuordnung bearbeiten; Leistungsketten; Rechnungslauf/-vorschau; Rechnungen weiterverarbeiten (buchen, drucken, Lastschriften erstellen); Anlage von Institutionen; Abrechnung (Beihilfe, § 45b, Verhinderungspflege); Arbeiten mit Auswertungen

Zielgruppe

Verwaltungsmitarbeiter, Mitarbeiter im Rechnungswesen, Administratoren/Key-User in der ambulanten Altenhilfe

Voraussetzungen

Seminar NGA1 oder gleichwertige Kenntnisse

Präsenz

Paderborn

20. Februar

24. April

28. Mai

31. Juli

25. September

12. November

Vortrag mit praktischer
Umsetzung in Vivendi

09:00-16:00 Uhr

279 €

149 € per Livestream

Online

12. März

19. Juni

28. August

16. Oktober

Präsentation mit der
Möglichkeit, Fragen zu
stellen, ohne eigene
praktische Umsetzung
in Vivendi

09:00-13:00 Uhr

179 €



Weitere Informationen zu Preisen, Leistungen und den unterschiedlichen Lernformaten finden Sie ab Seite 7.



Vivendi NG Ambulant (Aufbau-Seminar) Praxisworkshop Abrechnung (NGA2P)

In diesem Workshop versetzen Sie sich in die Rolle einer Verwaltungskraft unserer Demo-Sozialstation. Jetzt sind Sie am Zug! Nach dem Abgleich der Leistungsnachweise rechnen Sie diese ab. Gemeinsam gehen wir auf »Spezialitäten« wie Beihilfen, Betreuungs- und Entlastungsleistungen (inkl. Budgetierung und Restübertrag) sowie Verhinderungspflege ein. Auch Stornierungen (komplett oder nach Rechnerkürzungen) meistern Sie nach diesem Workshop gekonnt!

Inhalt

Leistungszuordnung bearbeiten; Rechnungslauf; Rechnungen weiterverarbeiten (buchen, drucken, Lastschriften erstellen); Abrechnung (Beihilfe, § 45b, Verhinderungspflege), Stornierungen

Zielgruppe

Verwaltungsmitarbeiter, Mitarbeiter im Rechnungswesen, Key-User in der ambulanten Altenhilfe

Voraussetzungen

Seminar NGA1 und NGA2 oder gleichwertige Kenntnisse

Präsenz

Paderborn

25. April

13. November

Vortrag mit praktischer
Umsetzung in Vivendi

09:00-12:00 Uhr

149 €



Weitere Informationen zu Preisen, Leistungen und den unterschiedlichen Lernformaten finden Sie ab Seite 7.



Vivendi NG Ambulant (Aufbau-Seminar) Touren- und Einsatzplanung (NGA3)

In diesem Seminar lernen Sie die Touren- und Einsatzplanung in Vivendi NG kennen. Wir zeigen Ihnen den Umgang mit Verordnungen und Aufträgen über die Zuordnung im Rahmentourenplan bis hin zur finalen zeitgenauen Einsatzplanung. Selbst verzwickte Planungssituationen rauben Ihnen nach diesem Seminar keinen Schlaf mehr.

Inhalt

Verordnungen/Aufträge als Basis für die Tourenplanung; Stammdaten Touren/Aufträge; Rahmentourenplanung; Übergabe der Rahmenplanung in die Einsatzplanung; Besonderheiten wie: Feiertage wie Sonntage planen, Einsatznotiz, Klient kommt ins Krankenhaus oder scheidet aus; Besonderheiten beim Einsatz von PEP; Anbindung an Vivendi Mobil

Zielgruppe

Einsatzleitungen, Pflegedienstleitungen, Key-User, Administratoren in der ambulanten Altenhilfe

Voraussetzungen

Seminar NGA1 oder gleichwertige Kenntnisse

Präsenz

Paderborn

21. Februar

26. April

29. Mai

01. August

26. September

14. November

Vortrag mit praktischer
Umsetzung in Vivendi

09:00-16:00 Uhr

279 €

149 € per Livestream

Online

13. März

20. Juni

29. August

17. Oktober

Präsentation mit der
Möglichkeit, Fragen zu
stellen, ohne eigene
praktische Umsetzung
in Vivendi

09:00-13:00 Uhr

179 €



Weitere Informationen zu Preisen, Leistungen und den unterschiedlichen Lernformaten finden Sie ab Seite 7.



Vivendi NG Ambulant (Aufbau-Seminar) Praxisworkshop Touren- und Einsatzplanung (NGA3P)

Jetzt sind Sie am Zug! Versetzen Sie sich in die Rolle der Pflegedienstleitung unserer Demo-Sozialstation. In diesem Workshop planen Sie die Touren der Klienten – mit allem, was dazugehört. Legen Sie neue Klienten mit ihren Verordnungen und Aufträgen an. Reagieren Sie schnell auf Ad-hoc-Absagen, Abwesenheiten (z. B. Urlaub oder Krankenhausaufenthalte) und planen Sie die Feiertage. Wir machen Sie fit für den Alltag als Tourenplaner in Vivendi!

Inhalt

Verordnungen/Aufträge als Basis für die Tourenplanung; Feiertagsplanung, Bemerkungen und Einsatznotizen; Klient kommt ins Krankenhaus oder scheidet aus; Besonderheiten beim Einsatz von PEP; Anbindung an Vivendi Mobil

Zielgruppe

Einsatzleitungen, Pflegedienstleitungen, Key-User in der ambulanten Altenhilfe

Voraussetzungen

Seminar NGA1 und NGA3 oder gleichwertige Kenntnisse

Präsenz

Paderborn

22. Februar

27. September

Vortrag mit praktischer
Umsetzung in Vivendi

09:00-12:00 Uhr

149 €



Weitere Informationen zu Preisen, Leistungen und den unterschiedlichen Lernformaten finden Sie ab Seite 7.



Vivendi NG Stationär

Verwaltung, Abrechnung, Planung für die
teilstationäre und stationäre Pflege und
Betreuung

Erfahren Sie, wie Sie mit Vivendi NG
Stationär Ihr komplettes Heim- und
Klientenmanagement organisieren.



Vivendi NG Stationär (Basis-Seminar) Basiswissen für Einsteiger (NGS1)

Das Seminar vermittelt grundlegendes Wissen zum Umgang mit Vivendi, vom Aufbau der Vivendi-Oberfläche über das Anlegen und die Pflege von Klientendaten bis hin zur Rechnungsstellung.

Inhalt

Die Vivendi-Oberfläche (Menüstruktur, Schaltflächen, Karteireiter, individuelle Einstellungen, Seitenansichten und Filter); rund um die Klienten (Anlage und Pflege von Bewohnerstammdaten, Barbeträgen, Übernahmen, Kostenträgern und Kostenträgerzuordnungen, Kontakten); ein erster Überblick über den Rechnungslauf; die wichtigsten Listen und Auswertungen

Zielgruppe

Einsteiger Vivendi NG Stationär

Voraussetzungen

Grundlegende Windows-Kenntnisse

Präsenz

Paderborn

07. Februar

09. April

04. Juni

14. August

17. September

07. November

Vortrag mit praktischer
Umsetzung in Vivendi

09:00-16:00 Uhr

279 €

149 € per Livestream

Online

17. Januar

18. März

06. Mai

04. September

09. Oktober

Präsentation mit der
Möglichkeit, Fragen zu
stellen, ohne eigene
praktische Umsetzung
in Vivendi

09:00-13:00 Uhr

179 €



Weitere Informationen zu Preisen, Leistungen und den unterschiedlichen Lernformaten finden Sie ab Seite 7.



Vivendi NG Stationär (Aufbau-Seminar) Abrechnung (NGS2)

Das Seminar vermittelt vertiefende abrechnungsbezogene Kenntnisse, dabei wird auch auf besondere Abrechnungsfälle eingegangen.

Inhalt

Die Logik hinter der Abrechnung (wie die Einträge in den Klientenstammdaten die Abrechnung steuern); der Rechnungslauf (Steuerungsmöglichkeiten, Verarbeiten von Rechnungen, Assistenten); Spezialfälle in der Abrechnung (komplexe Abrechnungssachverhalte, ungewöhnliche Kostenträgerkonstellationen, Sondervereinbarungen); Rechnungskorrekturen (Stornos, Nachberechnungen, Erstattungen, Kostenträgerwechsel, Übernahmen); Listen und Auswertungen zum Thema Abrechnung.

Zielgruppe

Mitarbeiter aus der Verwaltung und der Buchhaltung, Administratoren/Key-User in der stationären Pflege und Betreuung

Voraussetzungen

Seminar NGS1 oder gleichwertige Kenntnisse

Präsenz

Paderborn

8. Februar
10. April
05. Juni
15. August
18. September
08. November

Vortrag mit praktischer
Umsetzung in Vivendi

09:00-16:00 Uhr

279 €

149 € per Livestream

Online

18. Januar
19. März
07. Mai
05. September
10. Oktober

Präsentation mit der
Möglichkeit, Fragen zu
stellen, ohne eigene
praktische Umsetzung
in Vivendi

09:00-13:00 Uhr

179 €



Weitere Informationen zu Preisen, Leistungen und den unterschiedlichen Lernformaten finden Sie ab Seite 7.



Vivendi NG Stationär (Aufbau-Seminar) Verwahrgeldverwaltung (NGS3)

Das Seminar vermittelt umfassende Kenntnisse im Bereich Verwahrgeldverwaltung. Sie erfahren, wie Sie auf einfachem Wege Klientengelder und Kassen-/Bankkonten und Gruppenkassen in Vivendi revisionssicher verwalten.

Inhalt

Konten verwalten (Klienten, Kassen, Banken); Klientenbeiträge übernehmen; Ein-/Auszahlungen vornehmen; automatisierte Vorgänge (Daueraufträge und Umbuchungen bearbeiten); Kontenabschlüsse durchführen; Auszüge und Saldenlisten erstellen; Integration in die Abrechnung

Zielgruppe

Mitarbeiter, die mit der Verwahrgeldverwaltung arbeiten

Voraussetzungen

Seminar NGS1 oder gleichwertige Kenntnisse

Präsenz

Paderborn

11. April

19. September

Vortrag mit praktischer
Umsetzung in Vivendi

09:00-16:00 Uhr

279 €

149 € per Livestream

Online

19. Januar

08. Mai

11. Oktober

Präsentation mit der
Möglichkeit, Fragen zu
stellen, ohne eigene
praktische Umsetzung
in Vivendi

09:00-13:00 Uhr

179 €



Weitere Informationen zu Preisen, Leistungen und den unterschiedlichen Lernformaten finden Sie ab Seite 7.



Vivendi PEP

Personaleinsatzplanung

Wie Sie Personal bedarfsgerecht und kostenoptimiert einsetzen und zudem moderne Arbeitszeitmodelle umsetzen, erfahren Sie in den Seminaren zu Vivendi PEP.



Vivendi PEP (Basis-Seminar) Die Stammdaten – ein Praxisworkshop (PEP3)

Nur mit der korrekten Hinterlegung der Stammdaten kann Vivendi PEP die gewünschten Daten und Berechnungen bereitstellen. Wir werden die verschiedenen Stammdaten wie z. B. Bereiche, Verträge, Dienste und Mitarbeiter genauer unter die Lupe nehmen, die Einstellungen durchleuchten und die Zusammenhänge erklären. Der Fokus des Präsenzseminars liegt neben diesem Verständnis auf der selbstständigen Bearbeitung und Anlage von Stammdaten. Ein Augenmerk legen wir auf die Mitarbeiterstammdaten – grundlegend für Dienstplanung, Abrechnung und Auswertung. Wir beschäftigen uns mit wiederkehrenden Mitarbeiter-Szenarien, wie z. B. Einstellung, Austritt oder Bereichswechsel.

Inhalt

Überblick über den Softwareaufbau; Definition von Stammdaten: Mitarbeiter, Verträge, Bereiche, Dienste; wiederkehrende Szenarien im Mitarbeiter-Kontext

Zielgruppe

Personalverantwortliche/Dienstplaner, die Stammdaten erfassen, Verantwortliche, die Hintergrundwissen benötigen

Voraussetzungen

Grundlegende Windows-Kenntnisse

Präsenz

Paderborn

13. Februar
11. Juni
10. September
04. November

Vortrag mit praktischer
Umsetzung in Vivendi

09:00-16:00 Uhr

279 €

149 € per Livestream

Online

15. April
19. August

Präsentation mit der
Möglichkeit, Fragen zu
stellen, ohne eigene
praktische Umsetzung
in Vivendi, aber aus-
führlicher Besprechung
von Beispielen

09:00-13:00 Uhr

179 €



Weitere Informationen zu Preisen, Leistungen und den unterschiedlichen Lernformaten finden Sie ab Seite 7.



Vivendi PEP (Basis-Seminar) Für Personaler – ein Praxisworkshop (PEP1)

In diesem Praxisworkshop für Personalverantwortliche steht neben der inhaltlichen Vermittlung das eigene Tun im Vordergrund. Sie werden mit unserer Unterstützung aktiv alle grundlegenden Abläufe nach dem Dienstplanabschluss durchführen, um so sicher in die Abrechnung der unständigen Bezüge in Ihrer Einrichtung gehen zu können. Wir zeigen Ihnen Kontrollmöglichkeiten, welche Auszahlungen im ausgewählten Abrechnungsbereich jeder Mitarbeiter erhält. Hierbei helfen unter anderem die von PEP zur Verfügung stehenden Berichte. Zudem stehen mitarbeiterbezogene Hinterlegungen/Einstellungen z. B. bzgl. Unterbrechungen (eAU, Elternzeit) sowie jährlich wiederkehrende Aspekte auf der Agenda.

Inhalt

Grundsätzlicher Softwareaufbau; Vorgänge in der Kontenverwaltung: Bewertung, Umbuchung, manuelle Buchungen, Übergabe an die Lohnbuchhaltung; relevante Auswertungen; spezielle Hinterlegungen in den Mitarbeiterstammdaten

Zielgruppe

Mitarbeiter im Personalbereich/im Bereich der Dienstplanung, die auch Abrechnungen durchführen

Voraussetzungen

Grundlegende Windows-Kenntnisse, Seminar PEP3 oder gleichwertige Kenntnisse im Bereich der Stammdaten

Präsenz

Paderborn

14. Februar

13. Juni

11. September

06. November

Vortrag mit praktischer
Umsetzung in Vivendi

09:00-16:00 Uhr

279 €

149 € per Livestream

Online

17. April

20. August

Präsentation mit der
Möglichkeit, Fragen zu
stellen, ohne eigene
praktische Umsetzung
in Vivendi, aber aus-
führlicher Besprechung
von Beispielen.

09:00-13:00 Uhr

179 €



Weitere Informationen zu Preisen, Leistungen und den unterschiedlichen Lernformaten finden Sie ab Seite 7.



Vivendi PEP (Basis-Seminar) Für Dienstplaner – ein Praxisworkshop (PEP2)

In diesem Praxisworkshop für Dienstplanverantwortliche steht neben der inhaltlichen Vermittlung die eigene Übung im Vordergrund. Wir befassen uns intensiv mit dem Aufbau des Dienstplans und den verschiedenen Ansichtsoptionen. Diese werden in den Dienstplanformaten eingestellt und können für einzelne Bereiche der Einrichtung angepasst werden. Die Planungsschritte im Soll- und Istplan sowie die Verwendung und Definition von Rahmendienstplänen/ Dienstfolgen werden besprochen und von Ihnen praktisch umgesetzt. Natürlich erhalten Sie auch Tipps und Tricks im Umgang mit PEP und dem Dienstplan, um Ihnen Ihre tägliche Arbeit zu erleichtern.

Inhalt

Grundsätzlicher Softwareaufbau; Schreiben des Dienstplans von einer möglichen Vorplanung über das Soll bis zum Ist; Anlage von Rahmendienstplänen und Dienstfolgen; Konfiguration von Dienstplanformaten; Nutzung der Urlaubs- und Abwesenheitsverwaltung; relevante Auswertungen

Zielgruppe

Mitarbeiter im Bereich der Dienstplanung

Voraussetzungen

Grundlegende Windows-Kenntnisse, Seminar PEP3 oder gleichwertige Kenntnisse im Bereich der Stammdaten

Präsenz

Paderborn

15. Februar

12. Juni

12. September

05. November

Vortrag mit praktischer
Umsetzung in Vivendi

09:00-16:00 Uhr

279 €

149 € per Livestream

Online

16. April

21. August

Präsentation mit der
Möglichkeit, Fragen zu
stellen, ohne eigene
praktische Umsetzung
in Vivendi, aber aus-
führlicher Besprechung
von Beispielen.

09:00-13:00 Uhr

179 €



Weitere Informationen zu Preisen, Leistungen und den unterschiedlichen Lernformaten finden Sie ab Seite 7.



Nach dem Seminar senden wir Ihnen eine Zusammenfassung per E-Mail zu. So lassen sich alle Inhalte noch einmal nachbereiten. Notizen sind natürlich trotzdem erlaubt. ;-)



Vivendi PEP (Basis-Seminar) Einstieg kompakt für Personaler (PEP4)

Für einen Einstieg in Vivendi PEP aus Sicht eines Personalverantwortlichen bietet sich dieses Seminar an. Auf dem Weg zur Abrechnung der unständigen Bezüge sehen wir uns neben dem eigentlichen PEP-Aufbau die Mitarbeiter- und Vertragsstammdaten an. Das Ziel ist, ein grundlegendes Verständnis von den durchzuführenden Schritten nach dem Dienstplanabschluss zu erhalten. Dies werden wir Ihnen anhand von Beispielen erläutern und zeigen. Das Seminar schafft einen umfangreichen Überblick über alle relevanten Themen; das eigene Umsetzen und das praktische Üben stehen hier allerdings nicht im Vordergrund, hierfür empfehlen wir die Praxisworkshops.

Inhalt

Grundsätzlicher Softwareaufbau; Mitarbeiter- und Vertragsstammdaten; Vorgänge in der Kontenverwaltung – Bewertung, Umbuchung, manuelle Buchungen, Übergabe an die Lohnbuchhaltung; relevante Auswertungen

Zielgruppe

Mitarbeiter, welche die Abrechnung durchführen

Voraussetzungen

Grundlegende Windows-Kenntnisse

Präsenz

Paderborn

13. März

08. Oktober

Vortrag mit praktischer
Umsetzung in Vivendi

09:00-16:00 Uhr

279 €

149 € per Livestream

Online

04. März

02. Juli

30. Oktober

Präsentation mit der
Möglichkeit, Fragen zu
stellen, ohne eigene
praktische Umsetzung
in Vivendi

09:00-13:00 Uhr

179 €



Weitere Informationen zu Preisen, Leistungen und den unterschiedlichen Lernformaten finden Sie ab Seite 7.



Vivendi PEP (Basis-Seminar) Einstieg kompakt für Dienstplaner (PEP5)

Dieses Seminar richtet sich vor allem an Neueinsteiger, die einen kompakten Einblick in die Dienstplanung benötigen. Auf der Agenda stehen neben der Stammdatenpflege (Mitarbeiter, Dienste, Verträge) vor allem die verschiedenen Planungsschritte im Dienstplan. Anhand von Beispielen wird der Ablauf von der Planung bis zum fertig abgeschlossenen Dienstplan besprochen.

Das Seminar schafft einen umfangreichen Überblick über alle relevanten Themen, das eigene Umsetzen und das praktische Üben stehen hier allerdings nicht im Vordergrund, hierfür empfehlen wir die Praxisworkshops.

Inhalt

Grundsätzlicher Softwareaufbau; Mitarbeiter- und Dienststammdaten; Schreiben des Dienstplans (Soll- und Istplanung); Konfiguration von Dienstplanformaten; relevante Auswertungen

Zielgruppe

Mitarbeiter im Bereich der Dienstplanung

Voraussetzungen

Grundlegende Windows-Kenntnisse

Präsenz

Paderborn

14. März

09. Oktober

Vortrag mit praktischer
Umsetzung in Vivendi

09:00-16:00 Uhr

279 €

149 € per Livestream

Online

05. März

03. Juli

29. Oktober

Präsentation mit der
Möglichkeit, Fragen zu
stellen, ohne eigene
praktische Umsetzung
in Vivendi

09:00-13:00 Uhr

179 €



Weitere Informationen zu Preisen, Leistungen und den unterschiedlichen Lernformaten finden Sie ab Seite 7.



Vivendi PEP (Aufbau-Seminar)

Vertiefende Einblicke in Vivendi PEP – Kompakt (PEP6)

In diesem Seminar widmen wir uns den Einstellungen, die Sie in der Regel nur mit administrativen Rechten sehen und bearbeiten können. Schwerpunkte bilden die Benutzer- und Rechteverwaltung, die Konfigurationen von Dienstplanprüfungen sowie die Definitionen von Hintergrundaufgaben und Layouteinstellungen. Weiterhin beschäftigen wir uns mit den Änderungshistorien sowie dem Stammdatenabgleich zwischen Vivendi PEP und Vivendi NG. Über die Diskussion und die aktive Nutzung von PEP vertiefen wir die Themen, und Sie können selbst Konfigurationen vornehmen.

Präsenz

Paderborn

16. Februar

13. September

Vortrag mit praktischer
Umsetzung in Vivendi

09:00-16:00 Uhr

279 €

149 € per Livestream

Inhalt

Benutzerverwaltung und Rechterollen; Änderungshistorien; Konfiguration verschiedener Stammdaten, Layouts und Hintergrundaufgaben; Erstellung von Prüfungen; Verknüpfung und Stammdatenabgleich zwischen Vivendi PEP und NG

Zielgruppe

Administratoren, Mitarbeiter mit umfassenden Konfigurationsrechten

Voraussetzungen

Sicherer Umgang mit Vivendi PEP, inhaltliche Kenntnisse zur Stammdatenerfassung, Dienstplanung und Abrechnung



Weitere Informationen zu Preisen, Leistungen und den unterschiedlichen Lernformaten finden Sie ab Seite 7.



Vivendi PEP (Aufbau-Seminar) **Vertiefende Einblicke in Vivendi PEP – Modular**

Mit dieser Online-Seminarreihe bieten wir Ihnen die Möglichkeit, einzelne Themenfelder aus der Präsenzreihe »Vertiefende Einblicke in Vivendi PEP« individuell zusammenzustellen. Buchen Sie die Bausteine gesondert oder alle zusammen an zwei Schulungstagen.

Zielgruppe

Administratoren, Mitarbeiter mit umfassenden Konfigurationsrechten

Voraussetzungen

Sicherer Umgang mit Vivendi PEP, inhaltliche Kenntnisse zur Stammdatenerfassung, Dienstplanung und Abrechnung



Weitere Informationen zu Preisen, Leistungen und den unterschiedlichen Lernformaten finden Sie ab Seite 7.



Vertiefende Einblicke in Vivendi PEP – Modular Rechte, Historien, Layout und Hintergrundaufgaben (PEP6WA)

In diesem Seminar werfen wir gemeinsam einen Blick in die Benutzer- und Rechteverwaltung. Wir sprechen über Rechtegruppen und zeigen Praxisbeispiele zur Rechtevergabe, z. B. Rechtelevel für Dienste, Dienstplanformate und Auswertungen sowie die Verwendung von Genehmigungsstufen. Anschließend wenden wir uns den verschiedenen Historien in Vivendi PEP zu. Neben der globalen Änderungshistorie zeigen wir die beiden im Dienstplan verfügbaren Möglichkeiten, um Korrekturen und Änderungen nachvollziehen zu können. Die Verwendungsmöglichkeiten der Hintergrundaufgaben und die Definition von Layouts z. B. für Mitarbeiterstammdaten runden das Seminar ab.

Online

18. April

22. August

Präsentation mit der Möglichkeit, Fragen zu stellen, ohne eigene praktische Umsetzung in Vivendi

09:00-11:00 Uhr

99 €

Vertiefende Einblicke in Vivendi PEP – Modular Stammdatenabgleich Vivendi NG/PEP (PEP6WB)

Das Thema Stammdatenabgleich zwischen Vivendi NG und PEP begegnet Ihnen in der Praxis an verschiedenen Stellen. Wir wollen die wichtigsten Punkte zum Stichwort Mitarbeiterstammdaten besprechen: Welche Stammdaten werden überhaupt abgeglichen und welche nicht? Welche Voraussetzungen müssen gegeben sein, damit Mitarbeiterstammdaten aus Vivendi PEP in Vivendi NG vollständig übertragen werden? Im zweiten Teil beschäftigen wir uns mit den Bereichsstammdaten. Wir besprechen die Voreinstellungen und Voraussetzungen für den Abgleich der Bereiche. Die im ambulanten Kontext notwendige Verknüpfung von Diensten und Aufgaben wird ebenfalls ein Thema sein.

Online

18. April

22. August

Präsentation mit der Möglichkeit, Fragen zu stellen, ohne eigene praktische Umsetzung in Vivendi

12:00-14:00 Uhr

99 €



Vertiefende Einblicke in Vivendi PEP – Modular Prüfungen im Dienstplan (PEP6WC)

Zur Unterstützung der Dienstplanung stehen verschiedene Kontrollmöglichkeiten zur Verfügung: Summen im Dienstplan, gesetzliche und tarifliche Prüfungen sowie quantitative und qualitative Prüfungen. Wir besprechen die Konfigurationsmöglichkeiten bereichsabhängiger Prüfungen. Hierunter fallen Besetzungs-, Abwesenheits- und Bedarfsprüfungen, wie z. B. Fachkraftquote pro Schicht oder EasyBudget. Die dafür benötigten Rechte sowie notwendige Anpassungen im Dienstplanformat stehen ebenfalls auf der Agenda.

Online

19. April

23. August

Präsentation mit der Möglichkeit, Fragen zu stellen, ohne eigene praktische Umsetzung in Vivendi

09:00-11:00 Uhr

99 €

Vertiefende Einblicke in Vivendi PEP – Modular Einblick in die Funktionsweise von Buchungsregeln (PEP6WD)

Buchungsregeln – ein Buch mit sieben Siegeln? In diesem Seminar geben wir Ihnen einen Einblick in die komplexe Welt der Buchungsregeln. Wir erklären den Aufbau und die Funktionsweise der täglichen und periodischen Buchungsregeln. Hierbei stellen wir den Zusammenhang zwischen einer Diensteintragung und den eigentlichen Buchungen auf ein Konto bzw. mehrere Konten her. Die verschiedenen Buchungsmöglichkeiten werden wir anhand von Beispielen verdeutlichen.

Online

19. April

23. August

Präsentation mit der Möglichkeit, Fragen zu stellen, ohne eigene praktische Umsetzung in Vivendi

12:00-14:00 Uhr

99 €



Ein Präsenz-Seminar ist auch immer eine
Einladung zum Austausch. Also:
Kommen Sie bei uns mit anderen
Vivendi Nutzern ins Gespräch.



Vivendi PEP (Aufbau-Seminar) Der Fortbildungsplaner (PEP7)

Mit dem lizenzpflichtigen Modul Fortbildungsplaner können Sie Fortbildungen für Ihre Einrichtung zentral planen, verwalten und die Termine direkt bei den teilnehmenden Mitarbeitern im Dienstplan eintragen. Im Seminar zeigen wir Ihnen, welche Schritte Sie zur Nutzung des Fortbildungsmoduls durchführen müssen. Hierzu gehören die Fortbildungsstammdaten, die Erfassung der einzelnen Fortbildungstermine sowie die Genehmigungsschritte eines Fortbildungsantrags. Die notwendige Rechtevergabe wird ebenso wie mögliche Auswertungen besprochen und gezeigt.

Inhalt

Hinterlegung der Fortbildungsstammdaten, Anlage von Fortbildungen, Genehmigungsprozess, Auswertungen

Zielgruppe

Anwender von Einrichtungen, welche den Fortbildungsplaner lizenziert haben

Voraussetzungen

Grundlegende Kenntnisse in Vivendi PEP

Online

06. März

04. Juli

28. Oktober

Präsentation mit der Möglichkeit, Fragen zu stellen, ohne eigene praktische Umsetzung in Vivendi

09:00-13:00 Uhr

179 €



Weitere Informationen zu Preisen, Leistungen und den unterschiedlichen Lernformaten finden Sie ab Seite 7.



Vivendi PEP (Aufbau-Seminar)

PEP Web – Überblick über die Nutzungsmöglichkeiten des Moduls (PEP8)

In diesem Seminar geben wir Ihnen einen Einblick in die Nutzungsmöglichkeiten von PEP Web – im Bereich der Dienstplanung und im Bereich der Abrechnung. Wir zeigen Ihnen den allgemeinen Aufbau, die Oberfläche, die zugehörige Rechtevergabe sowie eigene Einstellungsmöglichkeiten. Die Ihnen bekannten Schritte zur Dienstplanung werden wir in PEP Web durchgehen – von der Sollplanung bis zu Änderungen im Istplan sowie den Schritten der Festlegung und des Abschlusses. Ebenso zeigen wir Ihnen die durchzuführenden Schritte bis zur Abrechnung der unständigen Bezüge.

Der große Vorteil von PEP Web: Die Oberfläche zeigt anschaulich, welche Schritte in welcher Reihenfolge durchgeführt werden müssen und ob es z. B. bei einzelnen Mitarbeitern zu Fehlermeldungen kommt.

Inhalt

Aufbau, Rechtevergabe, Schritte der Dienstplanung mit PEP Web, Schritte der Abrechnung mit PEP Web, Kontrollmöglichkeiten

Zielgruppe

Nutzer von Vivendi PEP

Voraussetzungen

Sicherer Umgang mit den Vorgängen der Dienstplanung und/oder Abrechnung in Vivendi PEP

Online

16. Januar

15. März

Präsentation mit der Möglichkeit, Fragen zu stellen, ohne eigene praktische Umsetzung in Vivendi

09:00-13:00 Uhr

179 €



Weitere Informationen zu Preisen, Leistungen und den unterschiedlichen Lernformaten finden Sie ab Seite 7.



Vivendi PD

Planung und Dokumentation

Die Seminare zum Modul Vivendi PD vermitteln umfassende Fertigkeiten zur Organisation der softwaregestützten Pflege- bzw. Betreuungsplanung und -dokumentation.



Vivendi PD (Basis-Seminar) Medikation, Behandlungspflege und Wundmanagement (PD1)

Das Seminar gibt einen umfassenden Einblick in das Verordnungswesen und die damit verbundenen Module (z. B. Wundmanagement, Bestellwesen). Zusammen mit dem Seminar PD2 bildet es die Basis für eine einfache und zielgerichtete Dokumentation.

Inhalt

Verordnungen für Medikationen, Behandlungspflegen, Hilfsmittel; Therapiemaßnahmen; Integration IS/AM (= Informationsservice Arzneimittel); Medikamentenverwaltung (Medikamentenbestellung, Stelllisten etc.); Wunddokumentation (Verknüpfungen mit Verordnungen, Foto-Wunddokumentation)

Zielgruppe

Pflegedienstleitungen, Wohnbereichsleitungen und Fachkräfte der Alten- und Behindertenhilfe

Voraussetzungen

Grundlegende Windows-Kenntnisse

Präsenz

Paderborn

26. Februar

14. Mai

14. Oktober

Vortrag mit praktischer
Umsetzung in Vivendi

09:00-16:00 Uhr

279 €

149 € per Livestream

Online

08. April

23. September

Präsentation mit der
Möglichkeit, Fragen zu
stellen, ohne eigene
praktische Umsetzung
in Vivendi

09:00-13:00 Uhr

179 €



Weitere Informationen zu Preisen, Leistungen und den unterschiedlichen Lernformaten finden Sie ab Seite 7.



Vivendi PD (Aufbau-Seminar) Planung und tägliche Dokumentation (PD2)

In diesem Seminar erläutern wir Ihnen den Pflege- bzw. Betreuungsprozess in Vivendi beispielhaft anhand des Strukturmodells (nach Ein-STEP). Dabei stehen die strukturierte Informationssammlung (SIS) und der Maßnahmenplan im Vordergrund. Anhand eines standardisierten Leistungskataloges und einiger Leistungskomplexe planen Sie notwendige Maßnahmen. Zusätzlich lernen Sie den EasyPlan kennen. Mit dieser Anwendung lassen sich planungsrelevante Klienteninformationen automatisch aus anderen Vivendi-Teilbereichen anzeigen. Zudem erfahren Sie mehr über das Abzeichnen geplanter Maßnahmen mit Vivendi.

Inhalt

Infosammlung (am Beispiel der Strukturierten Informationssammlung); Assessments; Pflegeplanung mit dem Maßnahmenplan (Maßnahmenplanung, Maßnahmenzusätze); »Informationszentrale EasyPlan« (automatische Anzeige bereits erhobener Daten); tägliche Dokumentation (Durchführungsnachweis, Vitalwerte, Pflegebericht)

Zielgruppe

Pflegedienstleitungen, Wohnbereichsleitungen und Fachkräfte der Alten- und Behindertenhilfe

Voraussetzungen

Seminar PD1 oder gleichwertige Kenntnisse

Präsenz

Paderborn

27. Februar

15. Mai

20. August

15. Oktober

Vortrag mit praktischer
Umsetzung in Vivendi

09:00-16:00 Uhr

279 €

149 € per Livestream

Online

09. April

10. Juni

24. September

Präsentation mit der
Möglichkeit, Fragen zu
stellen, ohne eigene
praktische Umsetzung
in Vivendi

09:00-13:00 Uhr

179 €



Weitere Informationen zu Preisen, Leistungen und den unterschiedlichen Lernformaten finden Sie ab Seite 7.



Vivendi PD (Aufbau-Seminar)

Prozessoptimierung – einfacher dokumentieren mit Vivendi PD (PD3)

Schlanke Prozesse ersparen allen Mitarbeitern Zeit und entlasten sie für andere wichtige Aufgaben. Wir zeigen Ihnen, wie Sie mit Vivendi PD die Dokumentation und weitere Abläufe in Ihrer Einrichtung strukturieren und vereinfachen.

Inhalt

Unterstützung des »Immer-so-Prinzips« durch hinterlegte Standards; vereinfachtes Abzeichnen mit den Heutigen Maßnahmen; sinnvolle Gruppierung von Maßnahmen in Komplexe; hilfreiche Übersichten dank Startansicht, Standardfilter, Schnellauswahl und Co.; effizientes Auswerten mit Reports, Kennzahlen-Cockpit und mehr

Zielgruppe

Pflegedienstleitungen, Wohnbereichsleitungen oder Qualitätsmanager mit Vivendi-Erfahrung aus den Bereichen Alten- und Behindertenhilfe

Voraussetzungen

Seminar PD1, PD2 oder gleichwertige fundierte Kenntnisse in Vivendi PD

Präsenz

Paderborn

28. Februar

16. Mai

21. August

16. Oktober

Vortrag mit praktischer Umsetzung in Vivendi

09:00 -16:00 Uhr

279 €

149 € per Livestream

Online

10. April

11. Juni

25. September

Präsentation mit der Möglichkeit, Fragen zu stellen, ohne eigene praktische Umsetzung in Vivendi

09:00 -13:00 Uhr

179 €



Weitere Informationen zu Preisen, Leistungen und den unterschiedlichen Lernformaten finden Sie ab Seite 7.



Vivendi PD (Aufbau-Seminar) Lehrgang für Administratoren – Wie komme ich vom Vivendi-Standard zum Maßanzug? (PD4)

Wir schauen mit Ihnen unter die Motorhaube von Vivendi PD. Als (angehender) Administrator finden Sie hier die Lerninhalte um individuelle Einstellungen und Detailkonfigurationen. Dabei lernen Sie, wie Sie Vivendi PD auf die Bedürfnisse Ihrer Einrichtung zuschneiden können. Kompakt und zielgerichtet!

Inhalt

Allgemeine Optionen in Vivendi PD; Stammdaten Maßnahmen (Definition und Einstellungsmöglichkeiten im Leistungskatalog, Tags); Stammdaten Medikamente; Konfiguration EasyPlan; Konfiguration der Auswertungskriterien/des Risikocenters; Parametrierung von Assessments/Infosammlungen/Biografien/Formularen; Konfiguration des PDL-Cockpits

Zielgruppe

Vivendi-PD-Key-User und Administratoren

Voraussetzungen

Seminar PD1, PD2 oder gleichwertige fundierte Kenntnisse in Vivendi PD

Präsenz

Paderborn

29. Februar

17. Mai

22. August

17. Oktober

Vortrag mit praktischer
Umsetzung in Vivendi

09:00-16:00 Uhr

279 €

149 € per Livestream

Online

11. April

12. Juni

26. September

Präsentation mit der
Möglichkeit, Fragen zu
stellen, ohne eigene
praktische Umsetzung
in Vivendi

09:00-13:00 Uhr

179 €



Weitere Informationen zu Preisen, Leistungen und den unterschiedlichen Lernformaten finden Sie ab Seite 7.



Vivendi PD (Aufbau-Seminar)

Die Pflegeakte stets griffbereit mit Vivendi Mobil (PD5)

Effizient dokumentieren, und zwar direkt beim Bewohner, damit keine wichtigen Informationen verloren gehen. Das gelingt Ihnen durch die mobile Dokumentation mit Vivendi Mobil. Der kleine Helfer auf dem Android-Smartphone oder Tablet ist dabei immer griffbereit und kann größte Wirkung auch in der stationären Pflege entfalten.

Inhalt

Tagesdokumentation auf dem Smartphone; Erfassung von Berichten mittels Spracherkennung; effiziente Vor-Ort-Erfassung der Bilanzierung, des Schmerzprotokolls und anderer wichtiger Informationen; Beschreibung von Wunden; Erfassung von Medikamentenplänen

Zielgruppe

Vivendi-PD-Key-User, Pflegedienstleitungen, Wohnbereichsleitungen, Fachkräfte

Voraussetzungen

Seminar PD1, PD2 oder gleichwertige fundierte Kenntnisse in Vivendi PD

Online

23. April

01. Oktober

Präsentation mit der Möglichkeit, Fragen zu stellen, ohne eigene praktische Umsetzung in Vivendi

09:00-11:00 Uhr

99 €

i Weitere Informationen zu Preisen, Leistungen und den unterschiedlichen Lernformaten finden Sie ab Seite 7.



Vivendi PD (Aufbau-Seminar) **Einfach und schnell – Dokumentation mit PD Web (PD6)**

Unsere Lösung Vivendi PD Web ist auf die Prozesse im Strukturmodell optimiert und bietet dem Nutzer eine Fokussierung auf die wesentlichen Anwendungsbereiche. Wir erklären Ihnen, wie die Dokumentation in Ihrer Einrichtung von der Web-Anwendung profitieren kann und welchen Mehrwert die intuitive Benutzerführung bietet.

Inhalt

Erfassung der SIS, Schreiben des Maßnahmenplans, Dokumentation unter Berücksichtigung des »Immer-so-Prinzips«; zusätzliche Dokumentation wie die Bilanzierung, Vitalwerte und vieles mehr; Medikamentengabe und Verordnungserfassung

Zielgruppe

Vivendi-PD-Key-User, Pflegedienstleitungen, Wohnbereichsleitungen, Fachkräfte

Voraussetzungen

Seminar PD1 oder gleichwertige Kenntnisse in Vivendi PD

Online

23. April

01. Oktober

Präsentation mit der Möglichkeit, Fragen zu stellen, ohne eigene praktische Umsetzung in Vivendi

14:00-16:00 Uhr

99 €



Weitere Informationen zu Preisen, Leistungen und den unterschiedlichen Lernformaten finden Sie ab Seite 7.



Online oder doch vor Ort?
Entscheiden Sie selbst, ob Sie lieber im
Büro, im Homeoffice, unter Palmen oder
bei uns im Tagungszentrum in Paderborn an
einem Bildungsangebot teilnehmen wollen.



Vivendi Mobil

Die mobile Klientenakte für alle Hilfearten

Vom Erstgespräch bis zur Abrechnung ist Vivendi Mobil der digitale Alltagsbegleiter im Sozialwesen. Lernen Sie Ihre Möglichkeiten kennen.



Vivendi Mobil (Aufbau-Seminar)

Der Ambulante Prozess: Von der Konfiguration zur täglichen Umsetzung (NGM1)

Lernen Sie, wie Vivendi Mobil funktioniert und wie Sie die Anwendung konfigurieren. Wir zeigen Ihnen, die Vorlagen in der Geräteverwaltung zu nutzen und diese einzustellen. Außerdem lernen Sie, Benutzer zu verwalten und einzelne Rollen zu konfigurieren. Selbstverständlich zeigen wir Ihnen auch, wie Sie neue Mobilbenutzer anlegen. Von der Klientenaufnahme über die tägliche Dokumentation bis hin zur Pflegeplanung erhalten Sie einen Überblick über Vivendi Mobil. In Vivendi NG Ambulant stellen wir Ihnen die Datenübernahme und den Abgleich zur Vivendi-PEP-Dienstplanung vor.

Inhalt

Mobilrelevante Klientenstammdaten; Gerätestammdaten und Vorlagen; Benutzerverwaltung für Vivendi Mobil; Funktionen in Vivendi Mobil 5 (Live-Status, Chat, Wunddokumentation, SIS, Maßnahmenplan, Übergabebuch, Dienst- und Einsatzplanung, Dateiablage und Schulungsmodus); Zurücksynchronisation der Daten; Dienstabgleich in der zeitgenauen Einsatzplanung von Vivendi NG

Zielgruppe

Pflegedienstleitungen, Key-User und Administratoren in der ambulanten Altenhilfe

Voraussetzungen

Seminar NGA1 und NGA3 oder gleichwertige Kenntnisse

Präsenz **Paderborn**

06. März

Vortrag mit praktischer Umsetzung in Vivendi

09:00-16:00 Uhr

279 €

149 € per Livestream

Online

19. September

Präsentation mit der Möglichkeit, Fragen zu stellen, ohne eigene praktische Umsetzung in Vivendi

09:00-13:00 Uhr

179 €



Weitere Informationen zu Preisen, Leistungen und den unterschiedlichen Lernformaten finden Sie ab Seite 7.



Vivendi Mobil (Basis-Seminar) **Ihr Arbeitsalltag mit dem Mobilgerät (NGM2)**

Ihr Pflegedienst arbeitet mit Vivendi Mobil, und Sie kennen sich bisher noch nicht in der Applikation aus? Oder Sie möchten Ihr bisheriges Wissen zu Vivendi Mobil vertiefen und Tipps zur täglichen Erfassung erhalten?

In diesem Seminar erfassen Sie die täglichen Einsatz- und Arbeitszeiten. Lernen Sie, auf Ad-hoc-Einsätze zu reagieren, Einsätze aus anderen Touren zu übernehmen sowie unterbrochene Einsätze fortzusetzen. Darüber hinaus besprechen wir die tägliche Dokumentation und die Erstaufnahme von Klienten.

Inhalt

Einsatz- und Arbeitszeiterfassung über Vivendi Mobil; Pflegeplanung (SIS, Maßnahmenplan, Formulare, Assessments); Dokumentation (Pflegeberichte, Übergabebuch, Medikamente, Vitalwerte, Wunden, Diagnosen); weiterführende Funktionen (Chat, Live-Status, Arbeitszeiten, Fahrtenbuch, Dateiablage und Schulungsmodus)

Zielgruppe

Einsteiger und Anwender Vivendi Mobil in der ambulanten Altenhilfe

Voraussetzungen

Besondere Vorkenntnisse sind nicht erforderlich

Präsenz
Paderborn
07. März

Vortrag mit praktischer
Umsetzung in Vivendi

09:00-12:00 Uhr
149 €
79 € per Livestream

Online
20. September

Präsentation mit der
Möglichkeit, Fragen zu
stellen, ohne eigene
praktische Umsetzung
in Vivendi

09:00-11:00 Uhr
99 €



Weitere Informationen zu Preisen, Leistungen und den unterschiedlichen Lernformaten finden Sie ab Seite 7.



Gut betreut:
In unseren Präsenz-Seminaren ist immer ein
Profi für Sie da, der Ihnen gerne hilft, wenn
Sie mal nicht weiterkommen oder eine
spezifische Frage haben.



Vivendi Assist

Die Plattform für das digitale Zeitalter

Die Vivendi Assist Plattform verbindet
Einrichtungen, Institutionen, Dienstleister
sowie das Internet der Dinge mit Vivendi.
Lernen Sie Ihre Chancen kennen!



Die Vivendi Assist Plattform

Die neue Vivendi Assist Plattform ist Ihr einfacher Zugang zur digitalen, vernetzten und kooperativen Welt der Sozialbranche. Die Assist-Seminare sind kostenfrei und richten sich an alle Vivendi-Anwender, die offen für Innovationen sind.

Präsentation mit der Möglichkeit, Fragen zu stellen, ohne eigene praktische Umsetzung in Vivendi

Ihr Wunschthema ist noch nicht dabei? Dann schicken Sie uns eine E-Mail mit dem Betreff »Thema für Assist-Seminar« an seminare@connex.de.

Vivendi Assist Kommunikation mit der Apotheke vereinfachen: das Vivendi Assist Apothekenportal (ASSISTAP)

Schnittstellen zu Apothekensystemen können Sie mit Ihren Lieferanten nicht vereinbaren, externe Anbieter sind Ihnen nicht geheuer? Mit dem Vivendi Assist Apothekenportal unterstützen wir Sie bei der Kommunikation mit der Apotheke. Sie übertragen Bestellungen an die Apotheke, stellen den aktuellen Medikationsplan zur Verfügung oder geben Veränderungen für das externe Blistern frei. Mit dem Apothekenportal erweitern Sie das Bestellwesen Ihrer Einrichtung.

Online

23. Januar

25. Juni

10:00-11:00 Uhr

kostenfrei

i Weitere Informationen zu Preisen, Leistungen und den unterschiedlichen Lernformaten finden Sie ab Seite 7.



Vivendi Assist
Kommunikation einfach, aber sicher mit dem Vivendi Messenger (ASSISTVM)

Wir zeigen Ihnen in diesem Workshop den Vivendi Messenger, der Sie sicher mit Angehörigen, Klienten, Kollegen und vielen weiteren Akteuren verbinden kann. Nutzen Sie nicht nur die Nachrichten-Funktion, sondern starten Sie Ihren Voice- oder Video-Anruf direkt aus der App.

Online
27. Februar
30. Juli

10:00-11:00 Uhr
kostenfrei

Vivendi Assist
Smart, smarter, Assist App – die neue Generation der Vivendi Assist App (ASSISTAPP)

Die Assist App geht in die 3. Generation. Ein frisches Design, neue Inhalte und noch individuellere Einstellungen bieten den Klienten, Angehörigen, Therapeuten, Ärzten usw. viele Möglichkeiten, die elektronische Akte zu gestalten. Wir stellen Ihnen die überarbeitete Vivendi Assist App vor und zeigen Ihnen, wie Sie diese individualisieren.

Online
26. März
27. August

10:00-11:00 Uhr
kostenfrei

Vivendi Assist
Das Anwenderportal: Supporte, Angebote, E-Learning – alles an einem Ort (ASSISTAWP)

Im Anwenderportal können Sie alle Supporte einsehen und verwalten sowie Angebote digital unterzeichnen. Außerdem finden Sie dort Anleitungen, Video-Tutorials, Release-Dokus und das komplette Bildungsangebot mit Seminaren, Online-Veranstaltungen und E-Learnings.

Online
24. April
25. September

10:00-11:00 Uhr
kostenfrei



Vivendi Assist

Die Vivendi Assist Plattform, der technische Deep Dive in die Plattformstrategie, Betriebsstrategie und die Mechanismen zum Datenschutz und zur IT-Security (ASSISTDD)

Die Vivendi Assist Plattform vernetzt verschiedene Akteure im Sozial- und Gesundheitswesen. Wir möchten mit Ihnen auf die Plattformstrategie, den Betrieb sowie die Sicherheit und den Datenschutz schauen und steigen deshalb tief in das technische System der Vivendi Assist Plattform ein. In diesem technischen Workshop möchten wir Ihnen vor allem unterschiedliche technische Schichten und Bausteine vorstellen, die wir verwenden, um Sie sicher zu vernetzen.

Online

30. April

26. November

10:00-11:00 Uhr

kostenfrei

Vivendi Assist

Hilfe auf Knopfdruck: Das E-Learning-Angebot im Anwenderportal (ASSISTEL)

Lernen Sie das E-Learning-Angebot von Connex kennen. Wir stellen Ihnen die neuesten E-Learnings zu ausgewählten Vivendi Produkten vor. Außerdem zeigen wir Ihnen, wie Sie schnell und einfach aus Vivendi auf unsere Lerninhalte im Anwenderportal zugreifen können.

Online

29. Mai

30. Oktober

10:00-11:00 Uhr

kostenfrei



Weitere Informationen zu Preisen, Leistungen und den unterschiedlichen Lernformaten finden Sie ab Seite 7.



Die Assist Plattform kompakt Vivendi Assist Day (ASSISTDAY)

Sie kommen in allen Hilfearten zum Einsatz – unsere Vivendi Assist Dienste. Pflegeeinrichtungen organisieren mit ihnen Besuche, Klienten bestellen darüber ihr Mittagessen, Betreuende chatten sicher mit ihren Schützlingen. Das alles ermöglicht die Plattformtechnologie.

Diese verbindet Einrichtungen mit Kostenträgern, Institutionen, Apotheken, Dienstleistern und dem Internet der Dinge. Einfach, schnell und vor allem sicher.

Das klingt spannend? Dann lernen Sie das gesamte Potenzial der Vivendi Assist Plattform in unserer eintägigen Sonderveranstaltung, dem Vivendi Assist Day, kennen!

Da wir die Themen in einen aktuellen Bezug setzen möchten, werden wir eine konkrete Agenda erst circa sechs bis acht Wochen vor der Veranstaltung in unserem Newsletter* veröffentlichen. Spezielle Wünsche können Sie gerne im Vorfeld an uns richten. Wir freuen uns auf Ihre Themenvorschläge per E-Mail an: seminare@connext.de

Online

05. Juni

Präsentation mit der Möglichkeit, Fragen zu stellen, ohne eigene praktische Umsetzung in Vivendi

10:00-16:30 Uhr

179 €

*Sie erhalten bisher keinen Vivendi-Newsletter? Im Online-Kundenbereich unter connext.de/login, »Mein Konto« können Sie diesen mit nur einem Klick bestellen.



Weitere Informationen zu Preisen, Leistungen und den unterschiedlichen Lernformaten finden Sie ab Seite 7.



Zeit für eine Pause? Das Restaurant
im Atrium vom Hotel Vivendi bietet viel Platz
für ein gemeinsames Mittagessen.

Modulübergreifend

Ob Pflegekraft oder Geschäftsführung,
für jeden ist etwas dabei.

Unabhängig davon, welches Vivendi-Modul
Sie in Ihrer Einrichtung einsetzen – die
folgenden Seminare eignen sich für alle
Vivendi-Anwender.

Modulübergreifend

Digitalen Wandel mit Vivendi in der ambulanten Pflege gestalten (VDIG1)

Ohne leere Digitalisierungs-Phrasen schauen wir auf die konkreten Anwendungsfälle in der Vivendi-Welt: Einblicke in bereits bestehende Lösungen und Ausblicke in die Zukunft.

Inhalt

Elektronisches Verordnungswesen von der Anlage bis zur Genehmigung; elektronische Dateiablage vom Erstellen bis zum Scannen inkl. Datenverarbeitung mittels QR-Code; Medikamentenmanagement inkl. Bestellwesen; digitale Unterschriftenerfassung; Angebotserstellung mit Vivendi Mobil; Nutzung der digitalen Klientenakte im Vivendi Assist-Umfeld, z. B. mit Alexa; digitaler Informationsaustausch mit Angehörigen und Klienten; intelligente Helfer wie NFC-Chips einbinden; elektronische Messgeräte anbinden; Digitalisierung von Formularen, Assessments und Pflegevisiten; digitale Pflegedokumentation nach SIS, elektronisches Wundmanagement, Übergabebücher und Fahrtenbücher digitalisieren

Zielgruppe

Anwender aus der ambulanten Pflege, die Interesse am Thema Digitalisierung haben

Voraussetzungen

Offenheit für Innovation

Online

20. Februar

11. September

Präsentation mit der Möglichkeit, Fragen zu stellen, ohne eigene praktische Umsetzung in Vivendi

09:00-13:00 Uhr

179 €



Weitere Informationen zu Preisen, Leistungen und den unterschiedlichen Lernformaten finden Sie ab Seite 7.

Modulübergreifend

Digitaler Wandel mit Vivendi in der stationären Pflegedokumentation (VDIG2)

Ohne leere Digitalisierungs-Phrasen schauen wir auf die konkreten Anwendungsfälle in der Vivendi-Welt: Einblicke in bereits bestehende Lösungen und Ausblicke in die Zukunft.

Inhalt

Mobile Lösungen und Vivendi Webanwendungen (Grundlagen und Tipps & Tricks), Möglichkeiten der Spracheingabe mit Vivendi, Medikamentenmanagement inkl. Bestellwesen, die digitale Klientenakte im Vivendi Assist-Umfeld für Angehörige, Ärzte und auch Betreute; Assist-Services (Apotheken- und Arztportal, Notfall-Dokumente u. A.), Chatten mit Angehörigen, Ärzten und Klienten, intelligente Helfer wie das digitale Pflegebett, elektronische Messgeräte für Blutdruck und Co, Medizinische Hilfestellungen (AMTS = Arzneimitteltherapiesicherheit, Impfungen und Vorsorgeuntersuchungen), Qualitätssicherung leicht gemacht (iQs und iQs Analyse)

Zielgruppe

Erfahrene Vivendi-Anwender und Entscheider aus den Aufgabenbereichen Verwaltung, PDL, WBL, QM

Voraussetzungen

Offenheit für Innovation

Online

21. Februar

12. September

Präsentation mit der Möglichkeit, Fragen zu stellen, ohne eigene praktische Umsetzung in Vivendi

09:00-13:00 Uhr

179 €



Weitere Informationen zu Preisen, Leistungen und den unterschiedlichen Lernformaten finden Sie ab Seite 7.

Modulübergreifend

Dokumentenmanagement mit der Vivendi-Dateiablage (NGV1)

Die Erstellung von Mitarbeiter- oder Heimverträgen, Einladungen, Pflegesatzänderungen und weiterem Schriftverkehr gehört ganz selbstverständlich zu Ihrem Alltagsgeschäft. Zusätzlich müssen Unterlagen, die Sie von Kostenträgern, Ärzten, Betreuern oder weiteren Partnern erhalten, schnell und einfach bei den betreffenden Mitarbeitern bzw. Klienten zur Verfügung stehen. Für eine effiziente und intuitive Organisation all dieser Herausforderungen steht Ihnen in Vivendi die integrierte Dateiablage zur Verfügung. Diese stellen wir Ihnen in diesem Seminar ausführlich vor.

Inhalt

Vorteile und Voraussetzungen; Navigieren innerhalb der Dateiablage; Aufbau der Ordnerstruktur mit den dazugehörigen Benutzerrechten; Importieren bestehender und Aufbau neuer Word-Vorlagen; Einsatz der Formularfunktionen; ein übergreifender Funktionsumfang für alle Vivendi-Module

Zielgruppe

Mitarbeiter, die die Dateiablage intensiv nutzen möchten, Key-User, Administratoren

Voraussetzungen

Umfangreiche Vivendi-Kenntnisse, Word-Kenntnisse

Präsenz

Paderborn

12. April

10. Oktober

Vortrag mit praktischer Umsetzung in Vivendi

09:00-16:00 Uhr

279 €

149 € per Livestream

Online

14. Februar

25. Juni

02. September

Präsentation mit der Möglichkeit, Fragen zu stellen, ohne eigene praktische Umsetzung in Vivendi

09:00-13:00 Uhr

179 €



Weitere Informationen zu Preisen, Leistungen und den unterschiedlichen Lernformaten finden Sie ab Seite 7.

Modulübergreifend **Das Cockpit in Vivendi NG (NGV2)**

Daten aufbereiten, auswerten und exportieren. Das Cockpit ergänzt die in Vivendi NG vorhandenen Auswertungsmöglichkeiten. Es ermöglicht Ihnen, vorgefertigte Berichte zu nutzen, eigene Auswertungen zu erstellen und erhobene Daten in Excel weiterzuverarbeiten.

Inhalt

Aufbau und Benutzeroberfläche des Cockpits (Berichtsgenerator, Kennzahlen-Cockpit, CSV-Exporte); Einstellungen; die mitausgelieferten Standardberichte; der Berichtsgenerator (Berichte selbst erstellen, grundsätzliche Funktionalitäten wie Summenbildung und Gruppieren von Daten); Kennzahlen-Cockpit (Berichte aus dem Berichtsgenerator mit Excel verarbeiten und exportieren); Tagging und Statistikgruppen im Cockpit; Datenbankgestütztes Controlling per CSV Export

Zielgruppe

Erfahrene Vivendi-Anwender, Key-User, Controller, Entscheider, Kennzahlenenthusiasten, Administratoren

Voraussetzungen

Umfangreiche Vivendi-Kenntnisse und Excel-Kenntnisse

Präsenz

Paderborn

19. März

07. Juni

11. Oktober

Vortrag mit praktischer
Umsetzung in Vivendi

09:00-16:00 Uhr

279 €

149 € per Livestream

Online

15. Januar

14. Mai

17. September

Präsentation mit der
Möglichkeit, Fragen zu
stellen, ohne eigene
praktische Umsetzung
in Vivendi

09:00-13:00 Uhr

179 €



Weitere Informationen zu Preisen, Leistungen und den unterschiedlichen Lernformaten finden Sie ab Seite 7.



Abends versorgt Sie unser Küchenteam im Hotel Vivendi mit leckerem Essen à la carte. Mittags wählen Sie aus drei verschiedenen Gerichten und bedienen sich an der Salatbar.

Sonstige

Was wir Ihnen zusätzlich bieten

Sie wollen über
den Vivendi-Tellerrand blicken?
Dann sind Sie hier genau richtig.

Sonstige

Vivendi – Technologische Basis, Bereitstellung und Betrieb (VSYs)

Die Teilnehmer erhalten einen umfassenden Überblick über die technologische Basis, die Applikationsarchitektur und die Systemanforderungen der Vivendi-Produktfamilie.

Inhalt

Kompetente Auswahl / Schaffung einer performanten und wartungsarmen Betriebsumgebung; Installation und Update der einzelnen Vivendi-Komponenten; Einrichtung und Monitoring von Schnittstellen zu Diensten, Systemkomponenten und Drittanbieterlösungen

Module

I. Vivendi-Applikationslandschaft im Überblick; Überblick über die Fachmodule/Clients (Rich Clients, UWP, Webclients, Apps); Infrastrukturkomponenten (Datenbank, VX-Applikationsserver); Services und Dienste (Schnittstellen, RESTful API, Assist-Plattform)

II. Installation; Betriebsmodelle; Voraussetzungen, Sizing, »No-Gos«; Planung der Komponenten einschließlich Hochverfügbarkeit/Lastverteilung (Schwerpunkte: SQL-Server und VX-Applikationsserver – Konfiguration und Sizing); Installation/Update mittels Vivendi Manager

III. Betrieb, Vivendi-Datenbank-Sets für Produktions- und Testumgebung; Backup/Restore; Updates (empfohlene Frequenz, Reihenfolge usw.); Troubleshooting: Störungen und Engpässe systematisch monitoren, melden und beheben; Einführung in das Vivendi-Berechtigungsmanagement; typische Wartungstätigkeiten

Präsenz 2-tägig

Paderborn

18./19. September

Vortrag mit praktischer
Umsetzung in Vivendi

09:00-16:00 Uhr

690 €

Online 2-tägig

20./21. März

Vortrag mit praktischer
Umsetzung in Vivendi

09:00-13:00 Uhr

398 €

IV. Erweiterte Funktionen / Optionale Komponenten; LDAP-/IDM-Integration; MDM für Vivendi Mobil; Synchronisations-Dienst Vivendi-Exchange; Scan-Modul; spezifische Sachverhalte der Vivendi-Umgebungen der Seminarteilnehmer

Zielgruppe

IT-Administratoren, Lösungsarchitekten



Weitere Informationen zu Preisen, Leistungen und den unterschiedlichen Lernformaten finden Sie ab Seite 7.



Durch den intensiven Austausch mit dem Dozenten und anderen Teilnehmern sind unsere Seminare für Sie besonders nachhaltig.

Sonderveranstaltungen

Unsere Highlights

Über unsere Seminare hinaus bieten wir Ihnen Veranstaltungen an, bei denen Sie sich auch in einem größeren Kollegenkreis austauschen können.

Vivendi Update 2024 (VU) Austausch, Neuheiten, Tipps & Tricks rundum Vivendi!

Immer mehr Innovationen in immer kürzerer Zeit: Für die Digitalisierung im Sozialwesen ist das wünschenswert. Persönlich fehlt aber oft die Zeit, um über alle Neuerungen eines Updates auf dem Laufenden zu bleiben. Deshalb bringen wir mit dem Vivendi Update modulbezogen und vor allem gebündelt alle wichtigen Funktionen und Services der vergangenen Monate zu Ihnen in die Region. Zusätzlich stellen Ihnen unsere Experten Tipps & Tricks vor, die Ihnen das Arbeiten mit Vivendi erleichtern. Wer weiß, vielleicht entdecken Sie Vivendi ja ganz neu?!

Das Vivendi Update ist genau die richtige Plattform, um mit Fachkollegen und Vivendi-Experten ins Gespräch zu kommen, Erfahrungen auszutauschen und so voneinander zu lernen. Lassen Sie sich von unserem Vertriebsteam konkrete Produkte vorstellen, sprechen Sie mit Fachkollegen über die täglichen Hürden, und kommen Sie einfach mit Gleichgesinnten zusammen!

Und wenn Ihnen der Weg nach Berlin, Würzburg, Stuttgart oder Paderborn zu weit ist, treffen wir uns einfach beim Onlineformat des Vivendi Updates. Egal wie: Wir freuen uns auf den gemeinsamen Austausch!

Inhalt: Da das Vivendi Update die Vermittlung von Neuerungen zum Ziel hat, werden die geplanten Inhalte erst ca. acht Wochen vor dem ersten Termin im Newsletter* bekannt gegeben.

Zielgruppe: Das Vivendi Update richtet sich an Vivendi-Entscheider, die sich einen Überblick über neue Funktionen verschaffen, sich mit anderen Anwendern vernetzen und mit Connext-Kollegen austauschen möchten.

Veranstaltungsorte

Paderborn

Hotel Vivendi
Balhorer Feld 11
33106 Paderborn

Berlin

Hotel Aquino
Tagungszentrum
Katholische Akademie
Hannoversche Straße 5b
10115 Berlin-Mitte

Eibelsstadt bei Würzburg

Hotel Kapellenberg
Am Kapellenberg 2
97246 Eibelsstadt

Herrenberg bei Stuttgart

Hotel am Schlossberg
Hildrizhauser Straße 29
71083 Herrenberg

*Sie erhalten bisher keinen Vivendi-Newsletter? Im Online-Kundenbereich unter connext.de/login, »Mein Konto« können Sie diesen mit nur einem Klick bestellen.

Vivendi Update 2024 (VU) – die Termine

Vivendi Update NGS alle Hilfebereiche

Würzburg	12. Juni
Paderborn	20. Juni
Stuttgart	28. Juni
Berlin	08. Juli
Online	25. Juli

Vivendi Update PEP alle Hilfebereiche

Würzburg	06. Juni
Paderborn	26. Juni
Stuttgart	02. Juli
Berlin	11. Juli
Online	18. Juli

Präsenz

09:30-16:00 Uhr

279 €

Vortrag, Diskussion, Austausch, ohne praktische Umsetzung am Rechner in Vivendi

Vivendi Update PD Eingliederungs-/Jugendhilfe

Würzburg	04. Juni
Paderborn	24. Juni
Stuttgart	04. Juli
Online	16. Juli

Vivendi Update PD Altenpflege

Würzburg	05. Juni
Paderborn	25. Juni
Stuttgart	03. Juli
Berlin	10. Juli
Online	17. Juli

Online

09:30-13:00 Uhr

179 €

Präsentation mit der Möglichkeit, Fragen zu stellen, ohne eigene praktische Umsetzung in Vivendi

Vivendi Update NGA Eingliederungs-/Jugendhilfe

Paderborn	18. Juni
Online	23. Juli

Vivendi Update NGA Altenpflege

Würzburg	11. Juni
Paderborn	19. Juni
Stuttgart	27. Juni
Berlin	09. Juli
Online	24. Juli



Weitere Informationen zu Preisen, Leistungen und den unterschiedlichen Lernformaten finden Sie ab Seite 7.

Vivendi-Branchentage – Ihre Branche im Blick

Das Sozialwesen ist bunt. Jede Hilfeart hat ihre ganz eigenen Bedürfnisse und Anforderungen. Das wissen wir. Deshalb bieten wir Ihnen die Möglichkeit, sich mit Branchenkollegen auszutauschen und sich über aktuelle und zukünftige Neuerungen in Vivendi zu informieren. Dabei sind die Inhalte der insgesamt fünf Branchentage auf die Bedürfnisse der Kinder- und Jugendhilfe, der Eingliederungshilfe sowie der Altenpflege zugeschnitten.

An einem Branchentag widmen wir uns Vivendi-modulübergreifenden Themen. Dabei stellen wir Ihnen aktuelle Tools und Services vor, mit denen Sie bereits heute arbeiten können, geben Ihnen aber auch einen Ausblick auf zukünftige Entwicklungen. Ziel ist es, Sie als Vivendi-Kunden mit gleichem Arbeitsschwerpunkt zu vernetzen, Erfahrungen und Lösungsansätze auszutauschen und mit neuen Impulsen den digitalen Wandel zu begleiten.

Inhalt

Da wir die Themen in einen aktuellen Bezug setzen möchten, werden wir eine konkrete Agenda erst circa sechs bis acht Wochen vor den Veranstaltungen im Newsletter* veröffentlichen.

*Sie erhalten bisher keinen Vivendi-Newsletter? Im Online-Kundenbereich unter connext.de/login, »Mein Konto« können Sie diesen mit nur einem Klick bestellen.

Vivendi-Branchentage 2024 – die Termine

Branchentag für die Stationäre Eingliederungshilfe (BTSEH)

Paderborn 27. August

Präsenz

Paderborn

Hotel Vivendi
Balhorer Feld 11
33106 Paderborn

Branchentag für die Ambulante Eingliederungshilfe (BTAEH)

Paderborn 28. August

09:00-15:30 Uhr

199 €

Branchentag für die Stationäre Altenhilfe (BTAH)

Paderborn 03. September

Vortrag, Diskussion,
Austausch, ohne prak-
tische Umsetzung am
Rechner in Vivendi

Branchentag für die Ambulante Altenhilfe (BTAH)

Paderborn 04. September

Branchentag für die Kinder- und Jugendhilfe (BTJH)

Paderborn 10. September



Weitere Informationen zu Preisen, Leistungen und den unterschiedlichen Lernformaten finden Sie ab Seite 7.

Anwendertreffen 2024 Workshops, Austausch und Begegnung

Schon immer pflegen wir den intensiven Austausch mit unseren Anwendern – denn durch die Übertragung Ihrer Vorstellungen und Anforderungen in unsere Software Vivendi werden über 300 000 Mitarbeiter in 12 000 Einrichtungen jeden Tag bei ihrer täglichen Arbeit entlastet. Das traditionelle Anwendertreffen, ist eine hervorragende Gelegenheit für den Austausch von Erfahrungen und Ideen.

Programm

Zahlreiche Workshops informieren über Produktneuheiten und bieten Gelegenheit zum persönlichen Kennenlernen des Connex-Teams und vieler weiterer kompetenter Gäste. Freuen Sie sich außerdem bei unserem Treffen in Paderborn auf einen entspannten Abend mit leckerem Essen und guter Unterhaltung in gemütlicher Atmosphäre.

Ihre Teilnehmerbeiträge helfen

Den Großteil der Teilnehmerbeiträge lassen wir sozialen Projekten zugutekommen. Die erzielten Summen rangieren häufig im sechsstelligen Bereich und eröffnen Kindern und Jugendlichen neue Entwicklungsperspektiven.

Anmeldung

Über den Anmeldestart sowie die genauen Workshopinhalte informieren wir Sie in unserem Vivendi-Newsletter und auf unserer Website unter connex.de. Sie erhalten bisher keinen Vivendi-Newsletter? Im Online-Kundenbereich unter connex.de/login, »Mein Konto« können Sie diesen mit nur einem Klick bestellen.

Online 2-tägig

29./30. Januar

299 €

Präsenz 2-tägig Paderborn

01./02. Februar

299 €

Aktuelle Informationen zum Anwendertreffen, finden Sie unter connex.de



scannen
oder klicken



Im Januar 2024 wird der Erweiterungsbau des Hotel Vivendi mit 102 zusätzlichen Doppelzimmern, einem großen Festsaal, und einem à la carte Restaurant eröffnet. Lernen Sie die neuen Räumlichkeiten beim Anwendertreffen kennen.

Weitere Informationen

Dozenten, Hotel Vivendi, Anmeldung und Teilnahmebedingungen

Dozenten

Lernen Sie unsere Vivendi-Spezialisten kennen



Bianca Thiere

Service

- Vivendi PEP



David Schlenke

Service & Consulting

- Vivendi PEP



Kevin Kramer

Service & Consulting

- Vivendi PEP



Alina Rüther
Service & Consulting

- Vivendi PD



Anke Hofmann
Service & Consulting

- Vivendi PD



Nancy Schwittay-Micke
Service & Consulting

- Vivendi PD



Andreas Koch
Service & Consulting

- Vivendi NG Ambulant
- Vivendi Mobil



Felix Beumling

Service & Consulting

- Vivendi NG Ambulant
- Vivendi Mobil



Nico Meier

Service & Consulting

- Vivendi NG Ambulant



Hendrik Leeker

Service

- Vivendi NG Ambulant



Anna Hansen

Service

- Vivendi NG Stationär



Kai Uwe Soppa
Service & Consulting

- Vivendi NG Stationär



Martina Ewert
Service & Consulting

- Vivendi NG Stationär



Malte Friedrich
Service & Consulting

- Kennzahlen-Cockpit
- Dateiablage

Hotel Vivendi

Unser Tagungszentrum

Moderne Schulungsräume, hervorragende Technik und barrierefreie Zimmer: Das Tagungszentrum Hotel Vivendi bietet alles für einen rundum sorglosen Seminarbesuch in Paderborn. Mitten in Deutschland gelegen, ist es für jeden leicht zu erreichen, ob mit der Bahn oder dem Auto. Auf unserem Campus stehen 350 kostenfreie Parkplätze für eine entspannte Anreise ohne Parkplatzsuche zur Verfügung. Darüber hinaus haben wir eine moderne Ladeinfrastruktur mit 37 Ladepunkten (22 kW) und 12 Tesla Superchargern geschaffen.

Das Haus verfügt über 260 Betten, 3900 m² Veranstaltungsfläche, einen großen Festsaal, ein À-la-carte-Restaurant, ein Kaminzimmer mit Dachterrasse sowie einen Sportbereich mit Sauna. So ist das Tagungszentrum auch für große Events wie das Vivendi Anwendersymposium der perfekte Veranstaltungsort.

Nach einem erfolgreichen Seminar entspannen Sie im Fitnessbereich mit finnischer Sauna oder genießen im Restaurant Vivendi ein köstliches Essen ganz nach Ihrem persönlichen Geschmack.

So können Sie sich auf das Wesentliche konzentrieren, den Rest erledigen wir.

Hotel Vivendi

Balhorner Feld 11
33106 Paderborn

[hotel-vivendi.de](https://www.hotel-vivendi.de)
info@hotel-vivendi.de
FON +49 5251 771-133



Das Hotel Vivendi ist ein Ort der Begegnung:
Treffen Sie Branchenkollegen und tauschen
Sie sich über aktuelle Themen aus.



Saisonal und frisch auf den Tisch:
Im Restaurant Vivendi genießen Sie eine
bodenständige, aber hochwertige Küche.

Wohlfühlen im Restaurant Vivendi

Damit Sie sich ganz auf Ihren Lernerfolg konzentrieren können, verwöhnt Sie das Team des Restaurants Vivendi vom Morgenkaffee bis zum Digestif am Abend. Das bedeutet für Sie: Rundum-Sorglos-Service während Ihres Aufenthaltes im Seminar- und Tagungszentrum.

Beim Mittagessen ins Gespräch kommen

Denn während Ihres Seminars sind Sie durch eine inkludierte Versorgungspauschale mit Getränken, einem Mittagessen und kleinen Snacks für den kleinen Hunger zwischendurch bestens versorgt. Kommen Sie in der Kaffeepause mit Ihren Fachkollegen ins Gespräch. Und tauschen Sie sich beim Mittagessen in unserem Buffetrestaurant über das Gelernte aus. Selbstverständlich stehen Ihnen unsere Dozenten auch in diesen kleinen Verschnaufpausen Rede und Antwort.

Den Abend gemütlich ausklingen lassen

Hand aufs Herz. Nach einem anstrengenden Tag will man doch nur eins: etwas Leckeres essen, einen Absacker trinken und dann ab in die Falle. Oder? Dafür steht Ihnen unser zweites Restaurant mit 47 Plätzen in gemütlicher Atmosphäre zur Verfügung. Lassen Sie den Tag Revue passieren und den Abend mit neuen Bekanntschaften ausklingen. Sie werden sehen: Mit dem Restaurant Vivendi haben wir für Leib und Seele bestens gesorgt.



Geschäftsessen oder Absacker an der Bar: Zwei Restaurants bieten für jeden Anlass den passenden Rahmen



Getränke, Mittagessen und Snacks sind im Seminarpreis enthalten

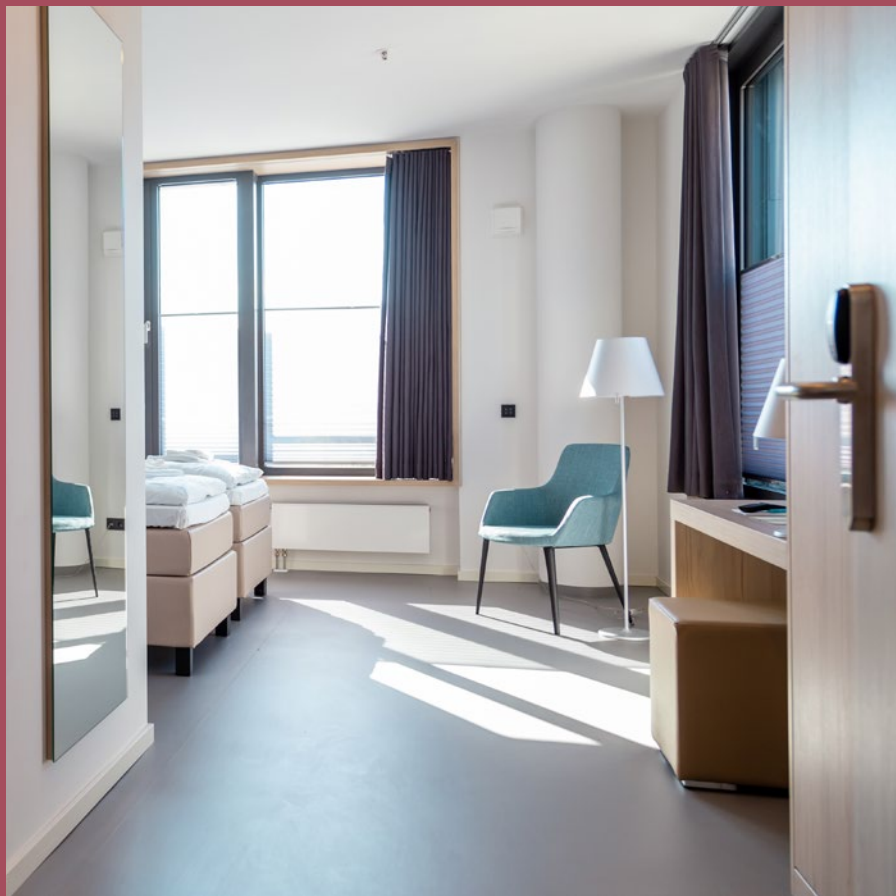


Saisonale Speisen und Getränke

Schauen Sie sich die Speisekarten an:



scannen
oder klicken



Alle Zimmer sind modern ausgestattet und überzeugen durch ihr klares Design.

Zimmerpreise (pro Zimmer und Nacht)

Doppelzimmer:	125 €
DZ zur Einzelnutzung:	95 €
Einzelzimmer ECO:	65 €

Restaurant

Frühstück:	Mo. - Fr. 06:30 – 10:00 Uhr (9,90 € p. P.)
	Sa. - So. 08:00 – 12:00 Uhr (9,90 € p. P.)
Mittagessen:	Mo. - Fr. 11:30 – 14:00 Uhr (6,50 € – 8,90 €)
Abendessen:	Mo. - So. 17:00 – 22:00 Uhr (à la carte)

Buchung

Gerne können Sie ein Hotelzimmer online unter www.hotel-vivendi.de reservieren. In Verbindung mit einem Bildungsangebot gewähren wir 10 % Rabatt auf den Übernachtungspreis. Nutzen Sie dafür den Code BILDUNGSANGEBOT.

Kontakt

info@hotel-vivendi.de | FON: +49 5251 771-133

montags bis freitags von 06:30 bis 22:00 Uhr
samstags und sonntags von 08:00 bis 22:00 Uhr

Alle Informationen
unter hotel-vivendi.de



scannen
oder klicken

Auf einen Blick

- > 132 Doppelzimmer mit insgesamt 260 Betten
- > zwei Restaurants für je 300 oder 47 Gäste
- > 23 Tagungsräume, 3900 qm Veranstaltungsfläche
- > bis zu 1000 Tagungsgäste im größten Raum
- > 5 x 10 Gbit Glasfaser-Internet, WLAN im ganzen Haus
- > hochmoderne Ausstattung (Baujahr 2018, Erweiterung 2024)
- > 350 kostenfreie Parkplätze (240 Parkhaus- und 110 weitere Außenstellplätze)
- > Fitnessbereich und finnische Sauna

Anmeldung und Teilnahmebedingungen

Informationen und Kleingedrucktes

Anmeldung

Die Anmeldung zu den Veranstaltungen erfolgt über den Vivendi-Kundenbereich im Internet unter **connext.de/learnforum**. Anmeldungen sind bis 2 Tage vor der jeweiligen Veranstaltung möglich. Falls Sie noch nicht über ein persönliches Nutzerkonto verfügen, können Sie dieses in wenigen Schritten erstellen.

i Ihr kostenfreies persönliches Nutzerkonto ermöglicht außerdem das Herunterladen von Vivendi-Updates sowie den Zugriff auf sämtliche Dokumente aus unserer Wissensdatenbank. Zudem können Sie den Vivendi-Newsletter bestellen, in dem wir Sie regelmäßig über Produktneuheiten, aktuelle Veranstaltungen u.v.m. informieren. Nutzen Sie auch den Vivendi-WebDesk für einen jederzeitigen Überblick über Ihre persönlichen Support-Anfragen.

Teilnahme online

Mit der Anmeldebestätigung senden wir Ihnen einen Zugangslink per E-Mail. Klicken Sie vor Beginn des Online-Termins auf den Link, und bestätigen Sie den Download. Bitte beachten Sie: Der Zugangslink ist nicht übertragbar. Für das Ausstellen einer Teilnahmebescheinigung und zur Vergabe der Punkte für die »RbP« ist der Login über den personalisierten Zugangslink Voraussetzung.

Technische Voraussetzungen: Computer/Mobilgerät mit Internetzugang (1 Mbit/s oder höher), Lautsprecher oder Headset, Windows 8.1 oder höher/Mac OS 10.14 (Mojave) oder höher, 2 GB RAM.

Teilnahmebedingungen

Anmeldebestätigung

Die Bearbeitung von Seminaranmeldungen erfolgt in der Reihenfolge der Anmeldung. Ihre Anmeldung wird von uns mit einer Anmelde- und Auftragsbestätigung per E-Mail bestätigt und ist von diesem Moment an verbindlich.

Rechnung

Nach der Anmeldebestätigung erhalten Sie eine elektronische Rechnung per E-Mail. Achten Sie bei der Anmeldung auf eine korrekte Rechnungsanschrift, Kundennummer und alle notwendigen Angaben. Bitte haben Sie dafür Verständnis, dass wir für eine nachträgliche Korrektur der Rechnung eine Bearbeitungsgebühr in Höhe von 15 € (pro Rechnung) erheben.

Zahlung

Soweit nicht anders angegeben, ist die Rechnung bis spätestens 21 Tage vor der Veranstaltung ohne Abzug zu zahlen. Später eingehende Anmeldungen sind sofort nach Erhalt der Rechnung zu begleichen. Die genauen Zahlungsbedingungen sind auf der Rechnung vermerkt.

Nichtteilnahme und Stornierung

Bei Stornierung bis 21 Tage vor dem Termin wird die Gebühr in voller Höhe, bei Stornierung zwischen 20 und 8 Tagen vor dem Termin zu 50 % erstattet. Ab sieben Tage vor dem Termin bzw. bei nicht erfolgter Teilnahme ist keine Erstattung möglich. Eine Stornierung ist schriftlich an seminare@connex.de zu richten und wird erst mit der Bestätigung durch Connex wirksam.

Teilnehmerwechsel

Ein Austausch des Teilnehmers ist jederzeit möglich, einschließlich der Ausstellung der Seminarbescheinigung auf den neuen Teilnehmer. Eine Änderung der Rechnung ist jedoch nicht möglich. Bitte setzen Sie uns möglichst früh über einen gewünschten Wechsel des Teilnehmers in Kenntnis.

Schulungsunterlagen und Teilnahmebescheinigung

Die Schulungsunterlagen und die Teilnahmebescheinigung erhalten Sie im Anschluss an die Veranstaltung per E-Mail. Bei Online-Veranstaltungen ist hierfür der Login über den personalisierten Zugangslink Voraussetzung.

Seminarabsage

Wir behalten uns vor, Veranstaltungen aufgrund einer zu geringen Teilnehmerzahl abzusagen oder zu verlegen. Der Teilnehmer wird in diesem Fall spätestens drei Werktage vor Veranstaltungsbeginn per E-Mail benachrichtigt. Bei Ausfall einer Veranstaltung durch Krankheit des Tutors, höhere Gewalt oder sonstige unvorhersehbare Ereignisse besteht kein Anspruch auf Durchführung der Veranstaltung. In allen Fällen erfolgt keine Übernahme von Reise- und Übernachtungskosten sowie von durch Arbeitsausfall entstehende Auslagen.

Datenschutz

Die erhobenen Teilnehmerdaten werden für interne Verwaltungszwecke gemäß den geltenden Datenschutzbestimmungen elektronisch verarbeitet und nicht an Dritte weitergegeben.

Registrierung beruflich Pflegender

Fast unser gesamtes Bildungsangebot ist offiziell anerkannt durch die Registrierung beruflich Pflegender. Im Rahmen der Registrierung beruflich Pflegender weisen wir die erworbenen Punkte auf der Teilnahmebescheinigung aus. Bei Online-Veranstaltungen ist hierfür der Login über den personalisierten Zugangslink Voraussetzung. Mehr Infos unter www.regbp.de.



**Sie erreichen unser Seminar-Team per E-Mail unter seminare@connext.de.
Oder rufen Sie uns einfach an: +49 5251 771-229.**

Connex Vivendi

Die Software für das Sozialwesen



connex.vivendi
hotelvivendipaderborn



connexvivendi
hotelvivendi

Connex Communication GmbH | Balhorne Feld 11 | D-33106 Paderborn

FON +49 5251 771-0 (Seminare -229) | FAX +49 5251 771-199
seminare@connex.de | connex.de/lernforum
